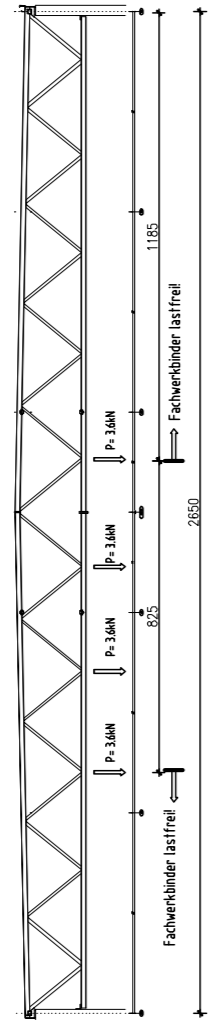
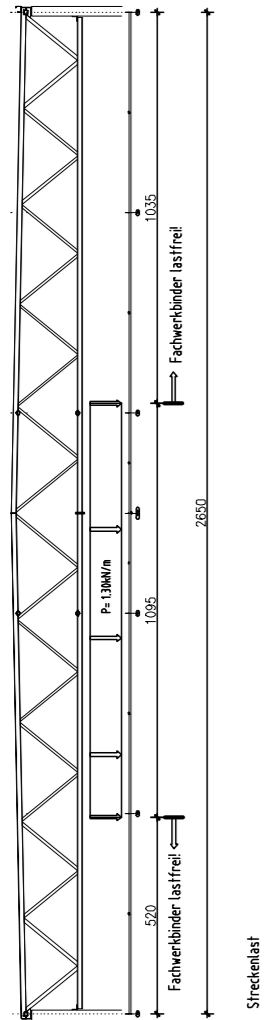
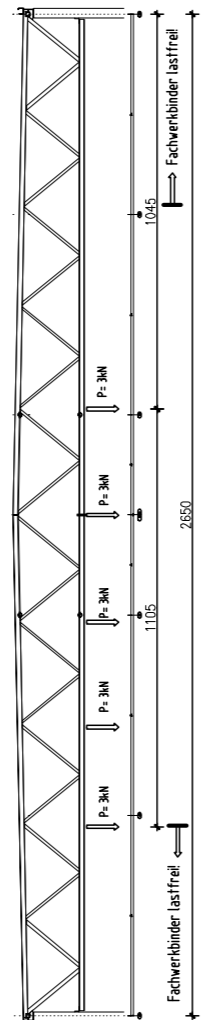


Diese Unterlage ist Eigentum der GOLDBECK Bau GmbH und ist urheberrechtlich geschützt. Sie darf ohne ausdrückliche Genehmigung weder vervielfältigt noch Dritten zugänglich gemacht oder für Dritte verwendet werden. Zuwiderhandlungen verpflichten zu Schadensersatz.

2,9t (50kN) Nutzlast über der Bühnenfläche (2,94m x 11,00m) / 5,67t (5,02kN/m) Bodenabtrag 5,67m  
 Lastverteilung auf Fächerträger: 6,47m bis 12,94m/m  
 Lastverteilung auf ca. 10a Bindertrage



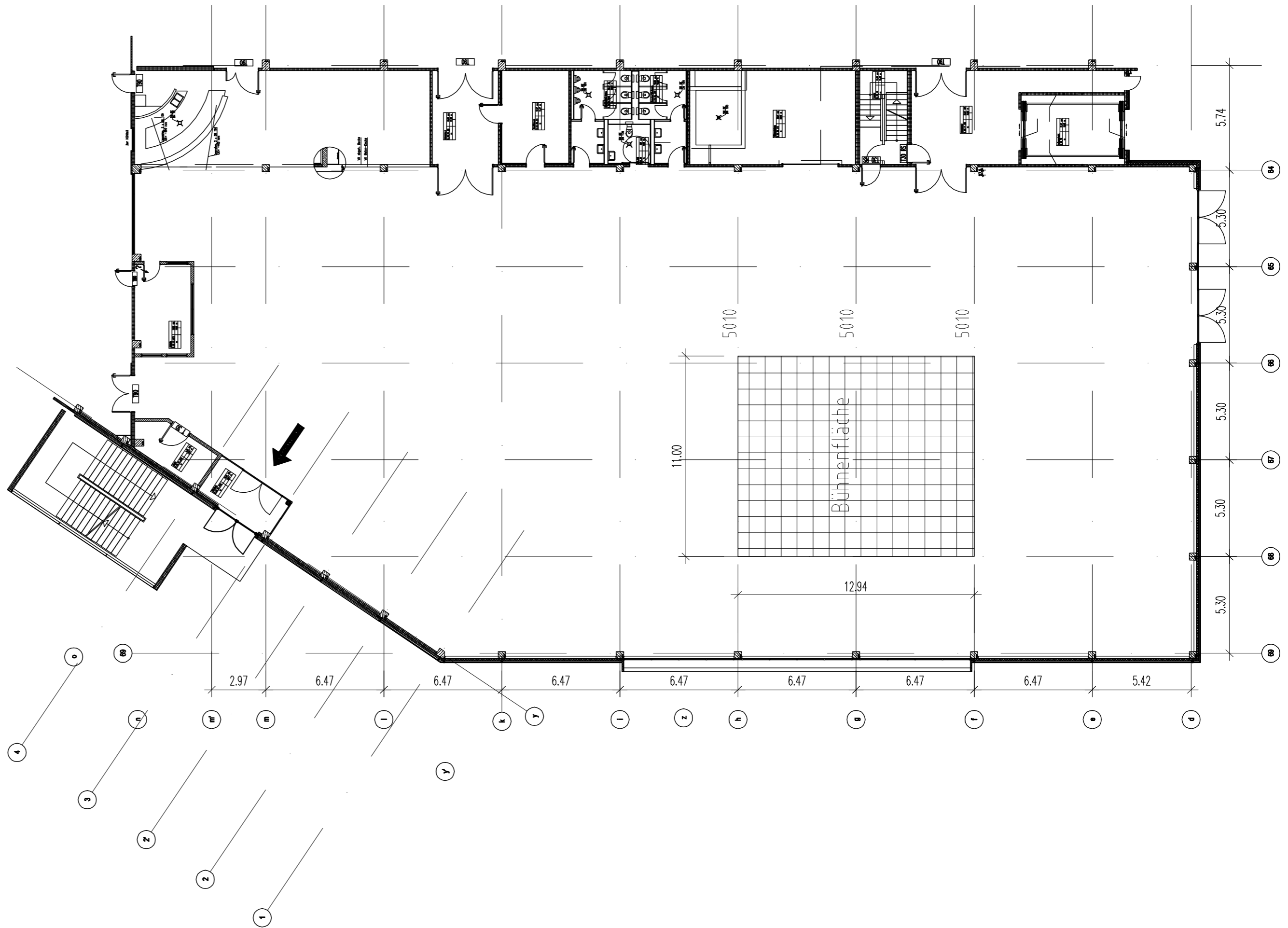
4 Einzellasten in den FW-Monolen



Die angegebenen Lasten sind Maximallasten! Keine weiteren Lasten an die FW-Binder.

Eisenbetondeckenselbstlast  
 $q_s = 0,402kN/m$

bzw. 3 Einzellasten in den FW-Zwischengurten



Index	Datum	Name	Änderung
gezeichnet:	19.05.05	Plumpe	
geprüft:	19.05.05	Storck	
Maßstab:	varia	varia	
Projekt: KKF Fulda			KS0111S
Zeichnungstext: Zusatzlasten aus Bühnentechnik Dachtragwerk Multifunktionshalle Variante 3		Phase: SBS	Zechn. Nr.: 751
		Typ: SYS	Index: 0
		Blatt Nr.: 3 von 3	



Ummelner Str. 4-6, 33649 Bielefeld, PF 140480, 33624 Bielefeld Telefon 0521/9488-9488, Telefax -2205