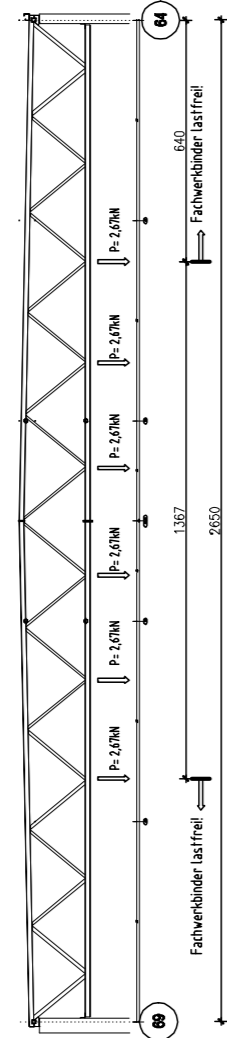
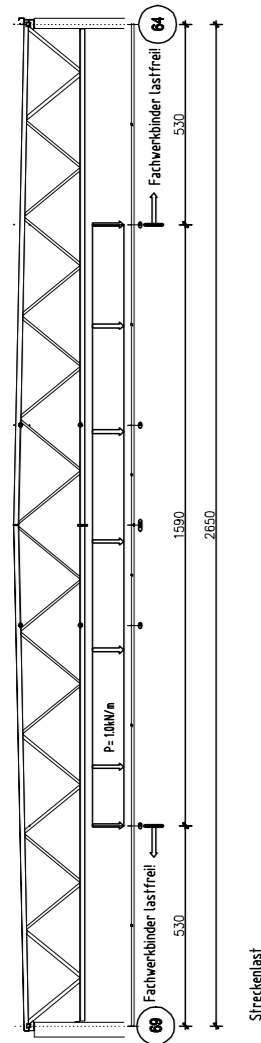
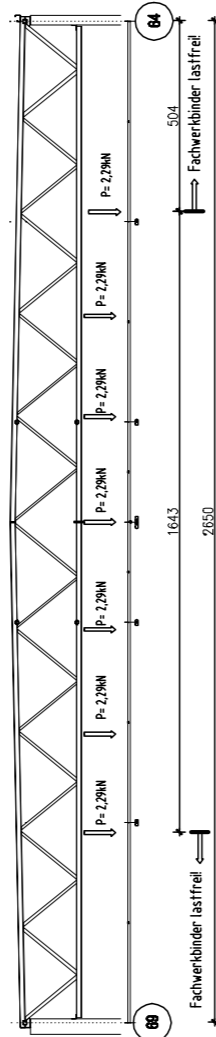


Diese Unterlage ist Eigentum der GOLDBECK Bau GmbH und ist urheberrechtlich geschützt. Sie darf ohne ausdrückliche Genehmigung weder vervielfältigt noch Dritten zugänglich gemacht oder für Dritte verwendet werden. Zuwiderhandlungen verpflichten zu Schadensersatz.

3,075 / 2,20 / 25kN/m² Wuchtlast über der Bühnenfläche (15,9m x 12,94m)  
 3kN/m² / 1,5 kN/m² = 8,15kN/m² Bodenlast je q<sub>0</sub> 6,47m  
 Lastverteilung am Bindergerüst: 0,5kN/m² + 6,47m = 0,97kN/m  
 Lastverteilung auf ca. 10m Binderlänge



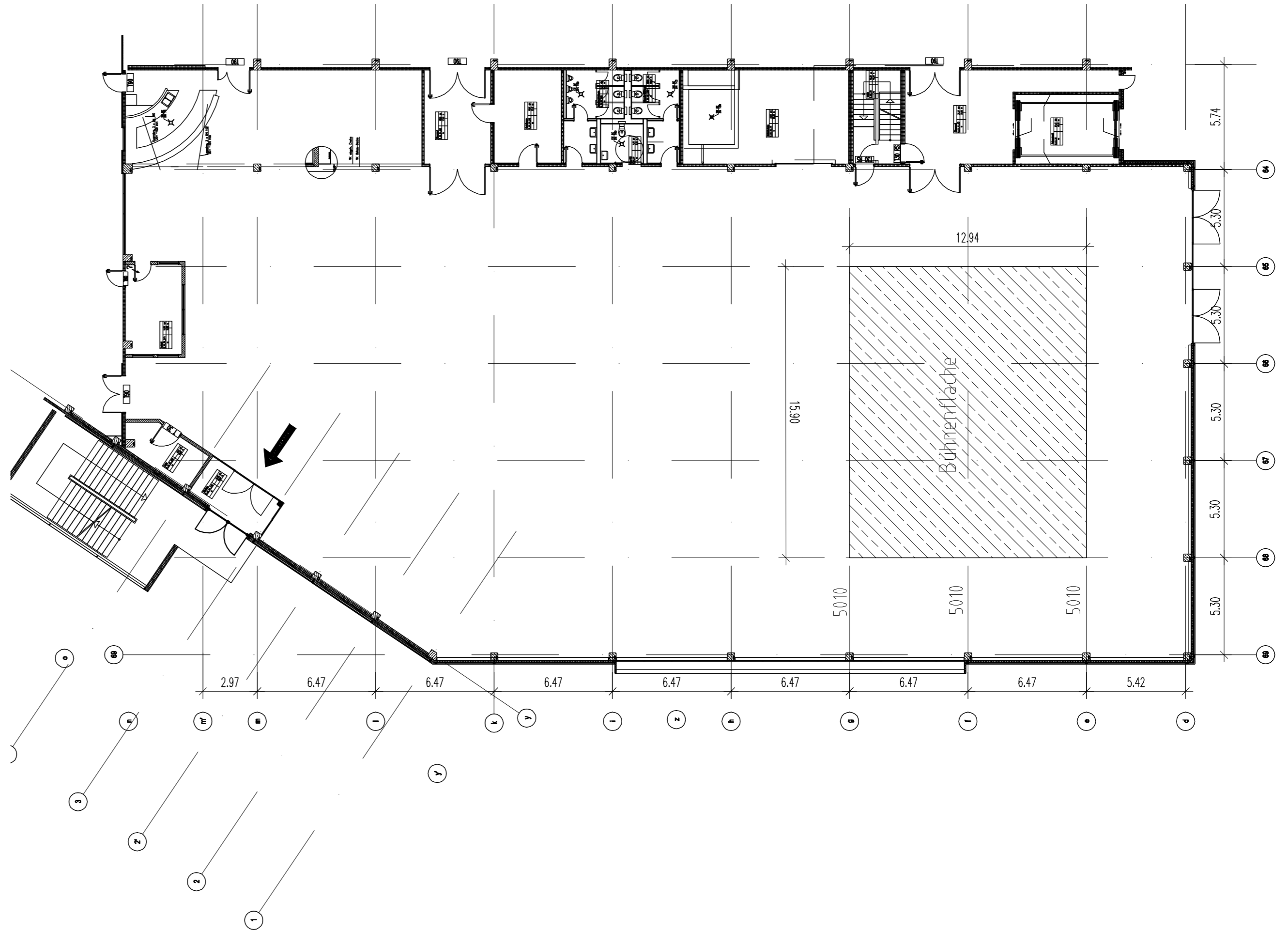
6 Einzelasten in den FW-Knoten



Eingetragene  
 Traversenbelastung  
 q<sub>0</sub> = 0,37kN/m

Die angegebenen Lasten  
 sind Maximallasten!  
 Keine weiteren Lasten an  
 die FW-Binder.

7 Einzelasten in den FW-Zwischengurten  
 bzw.



Index	Datum	Name	Änderung
gezeichnet:	19.05.05	Plumpe	
geprüft:	19.05.05	Storck	
Maßstab:	varia	varia	
Projekt: KKF Fulda			KS0111S
Zeichnungstext: Zusatzlasten aus Bühnentechnik Dachtragwerk Multifunktionshalle Variante 2		Phase: SBS	Zechn. Nr.: 751
		Typ: SYS	Blatt Nr.: 2 von 3



Ummelner Str. 4-6, 33649 Bielefeld, PF 140480, 33624 Bielefeld Telefon 0521/9488-9488, Telefax -2205