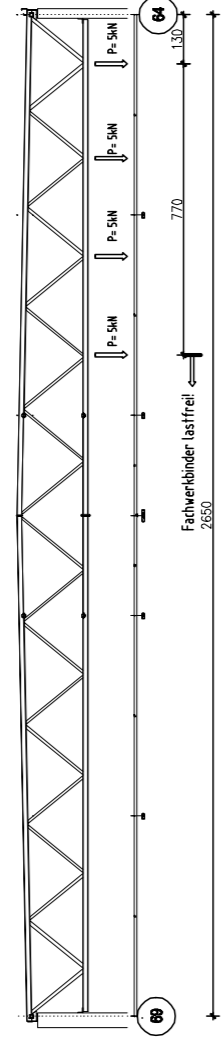
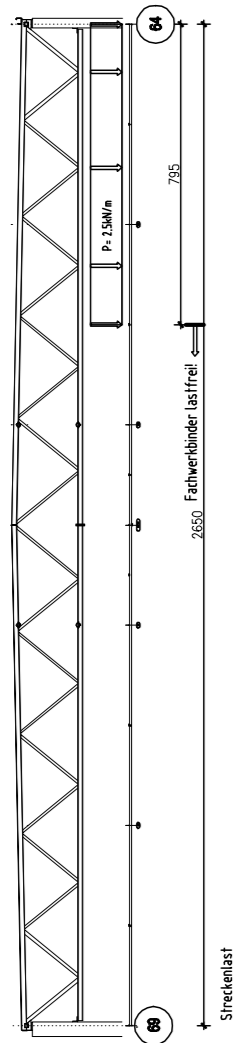
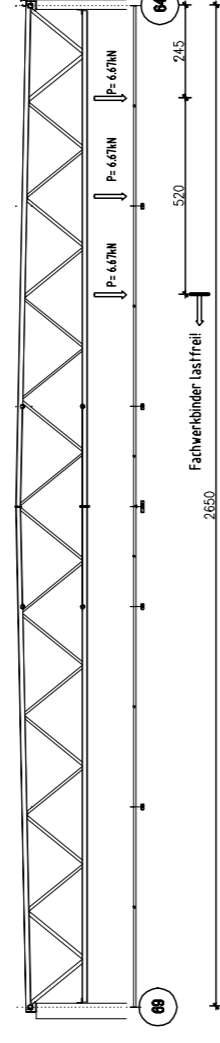


Diese Unterlage ist Eigentum der GOLDBECK Bau GmbH und ist urheberrechtlich geschützt. Sie darf ohne ausdrückliche Genehmigung weder vervielfältigt noch Dritten zugänglich gemacht oder für Dritte verwendet werden. Zuwiderhandlungen verpflichten zu Schadensersatz.

6,8kN / 6,8kN/m (Nutzung über der Bühnenfläche) (19,4m x 7,94m)
 2,5kN / 6,4kN = 0,39kN/m² (Bühnenfläche) 6,4kN
 Lastverteilung an Bühnenrand: 0,39kN/m² x 6,4m = 2,53kN/m
 Lastverteilung auf ca. 8m Bühnenlänge



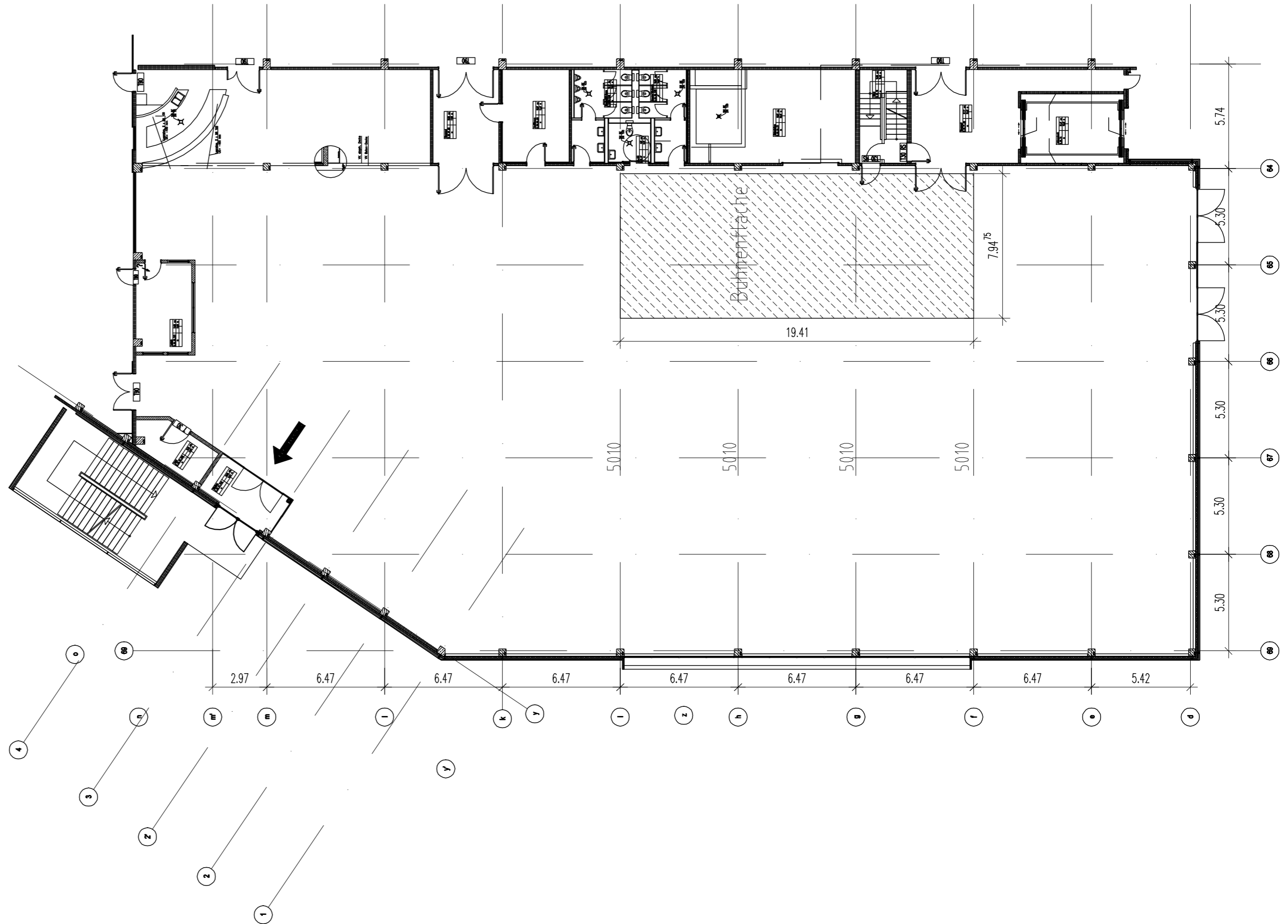
4 Einzellasten in den Fw-Knoten



5 Einzellasten in den Fw-Zwischengurten

Die angegebenen Lasten sind Maximallasten! Keine weiteren Lasten an die Fw-Binder.

Entsprechende Transversenabstände $\approx 4,772m$



Index	Datum	Name	Änderung
gezeichnet:	19.05.05	Plumpe	
geprüft:	19.05.05	Storck	
Maßstab:	varia	varia	
Projekt: KKF Fulda			KS0111S
Zeichnungstext: Zusatzlasten aus Bühnentechnik Dachtragwerk Multifunktionshalle Variante 1		Phase: SBS	Zechn. Nr.: 751
		Typ: SYS	Blatt Nr.: 1 von 3



Ummelner Str. 4-6, 33649 Bielefeld, PF 140480, 33624 Bielefeld Telefon 0521/9488-9488, Telefax -2205