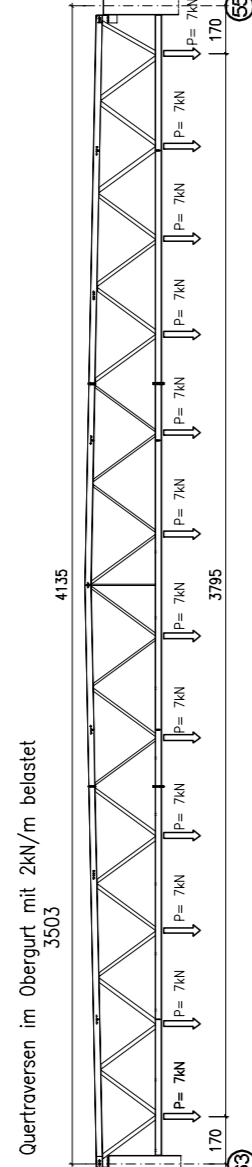
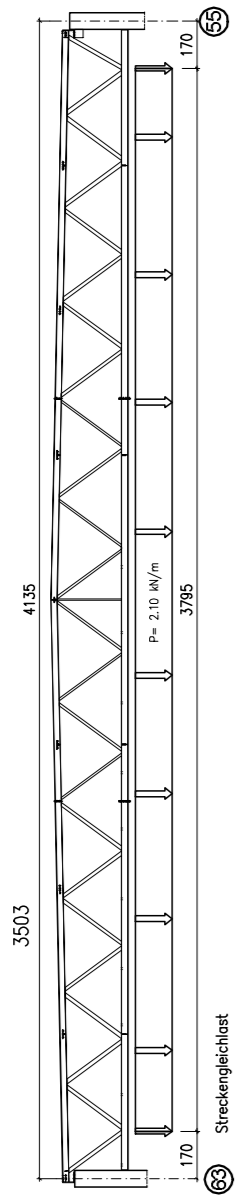
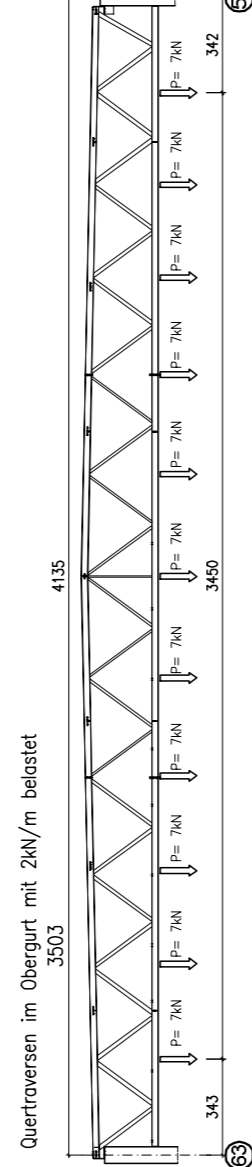


Diese Unterlage ist Eigentum der GOLDBECK Bau GmbH und ist urheberrechtlich geschützt. Sie darf ohne ausdrückliche Genehmigung weder vervielfältigt noch Dritten zugänglich gemacht oder für Dritte verwendet werden. Zuwiderhandlungen verpflichten zu Schadensersatz.

74,8 t (=748kN) Nutzlast über der Bühnenfläche (36*64m)
 2,1 kN/m / 6,47m = 0,325 kN/m² - Binderabstand 6,47m
 Lastenleitung am Binderuntergurt: 0,325 kN/m² * 6,47m = 2,103kN/m
 Lastverteilung auf ca. 38m Binderlänge



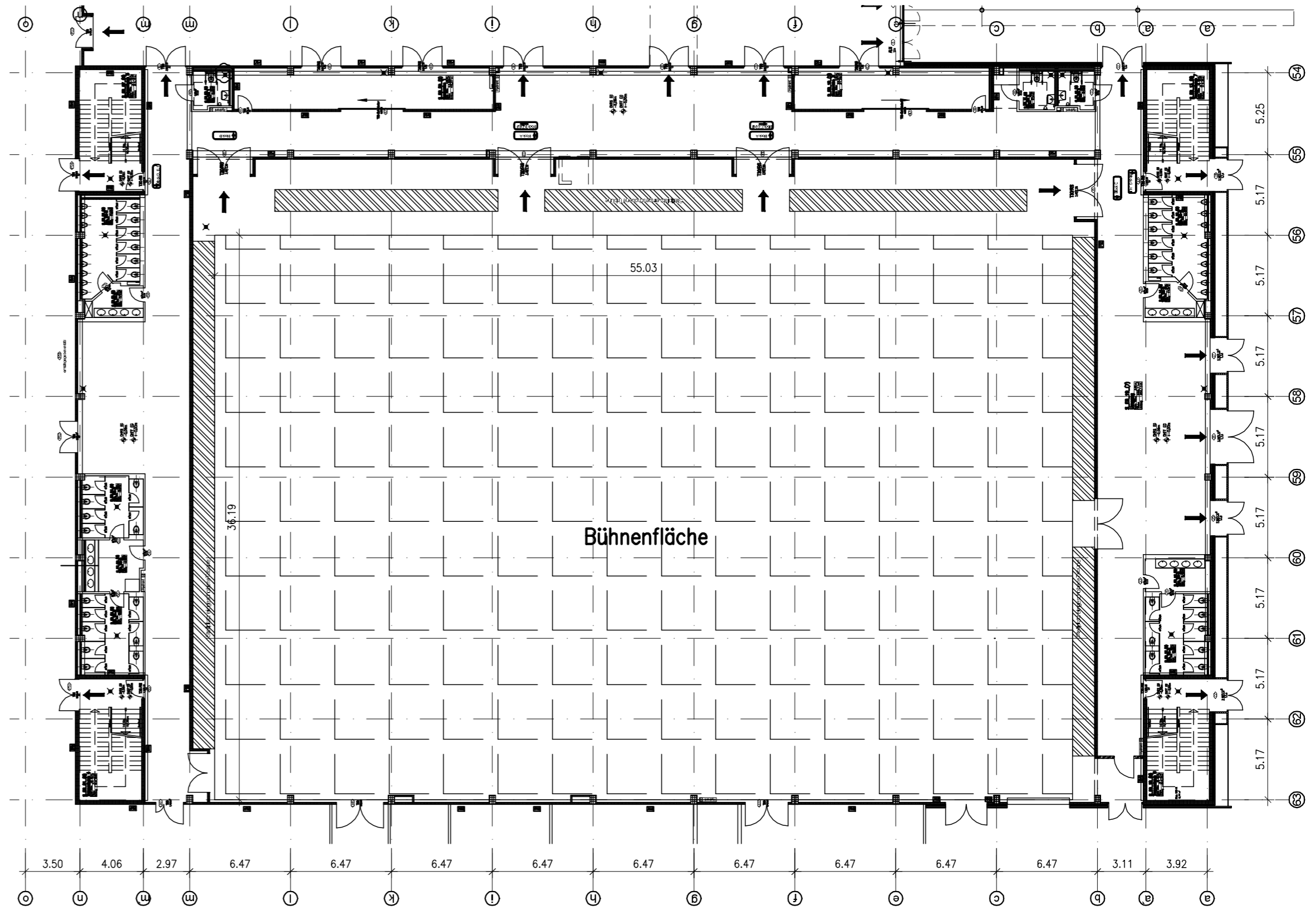
12 Einzellasten in den FW-Knoten



entsprechende
 Traversenbelastung:
 $q_s = 0,649kN/m$

bzw. 11 Einzellasten in den FW-Zwischengurten

Die angegebenden Lasten
 sind Maximallasten!
 Keine weiteren Lasten
 an die FW-Binder.



Index	Datum	Name	Änderung
gezeichnet:	11.05.05	Plumpe	
geprüft:			
Maßstab:	varia	varia	Ummelner Str. 4-6, 33649 Bielefeld, PF 140480, 33624 Bielefeld Telefon 0521/9488-0
Zeichnungstext: Zusatzlasten aus Bühnentechnik Dachwerk Kongresshalle Variante 5			
Projekt:	KKF Fulda	Auftrag	Phase
		Zeilen-Nr.	Typ
		Blatt	Index
		KS0111S	SBS750SYS b 5 0